

----- 2014 -----
**RAPPORT
ANNUEL**




Rougier

RAPPORT ANNUEL 2014



SOMMAIRE

LE GROUPE

- 02 / Édito
- 06 / Historique
- 07 / Organes de Direction et de contrôle
- 08 / Géographie industrielle et forestière
- 10 / Chiffres clés

LES ACTIVITÉS

- 14 / Exploitation des forêts naturelles d'Afrique
- 16 / Transformation industrielle et négoce international
- 18 / Importation et distribution de bois en France
- 20 / Développement des plantations forestières en Afrique
- 21 / Politique de certification forestière en Afrique

LA FINANCE

- 23 / Compte de résultat consolidé
- 24 / État consolidé de la situation financière
- 26 / Tableau des flux de trésorerie nets consolidés
- 27 / Bourse

LE GROUPE ROUGIER, FONDÉ EN 1923, EST AUJOURD'HUI UN LEADER DES BOIS TROPICAUX CERTIFIÉS AFRICAINS.

Il opère autour de trois activités :

- Exploitation de forêts naturelles, transformation industrielle et commerce international (Rougier Afrique International et ses filiales SFID, Mokabi et Rougier Gabon),
- Importation et distribution en France de produits bois de toutes origines (Rougier Sylvaco Panneaux)
- Etude, gestion et investissement dans les plantations forestières industrielles en Afrique (Lignafrika).

Le Groupe emploie près de 3 000 salariés, essentiellement en Afrique (Cameroun, Congo, Gabon).



Gérer la forêt, faire vivre le bois

Rougier S.A.
Société Anonyme à Conseil
d'Administration
au Capital de 5 315 074 €

Siège social :
155, avenue de La Rochelle
B.P. 8826, 79 028 Niort Cedex 09

R.C.S. Niort B 025.580.143

ENTRETIEN AVEC LE DIRECTEUR GÉNÉRAL



Comment qualifieriez-vous l'année 2014 ?

L'année 2014 a été positive pour Rougier. Les performances enregistrées montrent une progression générale de l'entreprise dans sa dynamique commerciale et sa performance opérationnelle.

Dans un environnement inégal, nos ventes ont enregistré une croissance soutenue. Au cœur de notre politique commerciale, la diversification des marchés géographiques a permis de renforcer nos positions en particulier en Asie et dans les Amériques, tout en réduisant notre exposition au marché Européen.

Cette dynamique, entretenue par le développement des activités de négoce, s'est accompagnée de la poursuite de notre stratégie d'élargissement des gammes de produit. Elle est relayée par le renforcement de nos efforts en faveur de la labellisation de nos productions qui se traduisent par des systèmes de certification et de vérification de légalité et traçabilité sur l'ensemble de nos concessions. Plus globalement, 100% des concessions forestières concédées exploitées par Rougier dispose d'une certification délivrée par une tierce partie indépendante.

Comment analysez-vous le redressement de vos résultats ?

En Afrique, le redressement de Rougier Afrique International engagé au deuxième semestre 2013 s'est poursuivi. La progression des ventes et l'augmentation des productions sur l'ensemble des sites industriels lui ont permis de redresser significativement ses marges et sa profitabilité. Néanmoins, la rentabilité reste sujette à des aléas importants dans l'environnement opérationnel en Afrique, en particulier dans le domaine logistique.

En France, les résultats de Rougier Sylvaco Panneaux ont été fortement pénalisés par l'important repli du marché du bâtiment et par les coûts ponctuels de la réorganisation mise en œuvre face à ce contexte.

*« L'année 2014
a été positive
pour Rougier. »*

**Dans un environnement parfois incertain,
comment envisagez-vous l'année 2015 ?**

Le Groupe privilégie l'amélioration de ses résultats, tout en confortant les atouts de son positionnement de producteur africain certifié engagé dans la gestion responsable.

Les progrès enregistrés par Rougier Afrique International en 2014 devraient se poursuivre, encouragés par le plan de redressement et le renforcement du management au Gabon d'une part, par les développements commerciaux à l'international et la solidité des performances au Cameroun et au Congo d'autre part.

L'amélioration de nos résultats devrait être également portée par le repositionnement de Rougier Sylvaco Panneaux grâce aux synergies issues de la fusion en 2014 des activités d'importation et de distribution de bois en France.

Parallèlement, Rougier poursuit la diversification de ses activités dans les plantations forestières en Afrique. Cette activité plus récente, opérée en partenariat au sein de la Joint-Venture Lignafrica, a engagé la mise en valeur de ses premières plantations au Gabon en 2014 ; elle constitue un relais de développement complémentaire à moyen et long terme.

Comment anticipez-vous l'avenir de Rougier ?

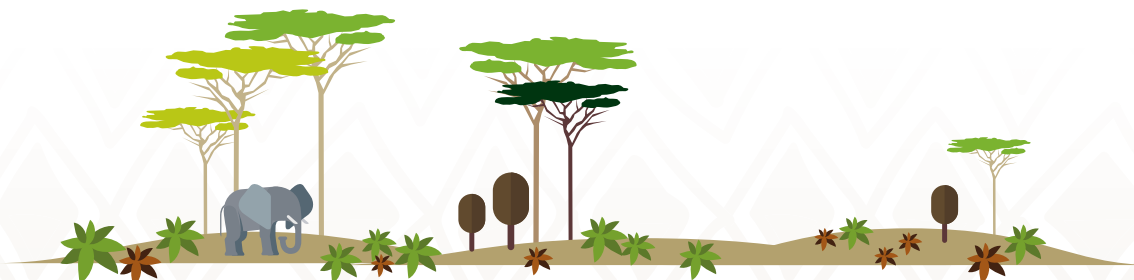
Le potentiel dans nos métiers est important avec des perspectives solides pour les bois tropicaux sur les marchés mondiaux. Les fondamentaux de Rougier, ses offres et son savoir-faire placent le Groupe au premier rang pour répondre aux exigences des marchés en matière de légalité, de traçabilité et de performances durables.

Le chemin parcouru depuis la création du Groupe illustre notre capacité à anticiper ces tendances de fond, à nous adapter dans un monde en pleine transformation et à nous déployer de façon responsable. Aujourd'hui acteur majeur de la forêt dans le Bassin du Congo, Rougier entend durablement poursuivre son renforcement économique tout en contribuant à la protection des forêts qui lui sont concédées.

C'est ainsi, dans la continuité d'un projet stratégique qui fonde l'identité d'une société familiale, son image responsable et sa réussite, que nous confortons notre modèle en capitalisant sur la mobilisation de nos équipes. Leur qualité et leur talent sont les premières raisons d'être optimiste pour l'avenir de Rougier.

Francis Rougier

Vice-Président et Directeur Général





LE GROUPE

L'HISTOIRE DE ROUGIER S'INSCRIT DANS LA PASSION DU BOIS EN FRANCE D'ABORD, PUIS EN AFRIQUE ET DANS LE MONDE. SON DEVELOPPEMENT S'APPUIE SUR SA FORCE D'ANTICIPATION DES GRANDES MUTATIONS DE LA FILIERE.



90 ans

d'ambition et
d'anticipation au
service du bois

2,1 millions

d'hectares
de forêts

8 sites

industriels
en Afrique Centrale

LA PASSION DU BOIS DEPUIS PLUS DE 90 ANS

L'histoire de Rougier a été marquée par la passion de pionniers qui ont légué un patrimoine inestimable. Les héritiers continuent à en écrire l'histoire avec la même passion.

DIRIGEANTS SUCCESSIFS



ALEXANDRE ROUGIER
PDG de 1923 à 1954



ROGER ROUGIER
PDG de 1954 à 1964



MAURICE ROUGIER
PDG de 1964 à 1982



JACQUES ROUGIER
PDG de 1982 à 2004,
Président du Conseil de
Surveillance de 2004 à 2010.
Depuis 2010, Président
du Conseil d'Administration



FRANCIS ROUGIER
Président du Directoire
de 2004 à 2010.
Depuis 2010, Vice-Président
du Conseil d'Administration
et Directeur Général

DE LA NAISSANCE À LA MATURITÉ

1923 // Création à Niort de Rougier SA, producteur de boîtes à fromage en bois pour l'industrie laitière poitevine.

1930 // Construction d'une seconde unité de production spécialisée dans la fabrication de contreplaqués à partir de l'Okoumé importé du Gabon.

1952 // Acquisition des premiers permis d'exploitation forestière au Gabon.

1959 // Introduction à la Bourse de Paris.

1969 // Implantation au Cameroun.

1970 // Rougier est le 1^{er} producteur européen de panneaux contreplaqués exotiques et de panneaux de particules.

1978 // Achat d'une unité industrielle au Gabon (Owendo).

1981 // Rougier se recentre sur la production et la transformation de bois en Afrique, cédant la plupart de ses activités en France à la Cie de Saint-Gobain.

L'INTERNATIONALISATION ET LA BONNE GESTION FORESTIÈRE

1984 // Acquisition d'une exploitation forestière et d'une scierie dans l'Est du Cameroun (Mbang).

1988 // Construction de la scierie de Djoum dans le Sud du Cameroun.

1994 // L'aménagement durable des concessions africaines devient l'un des piliers de la stratégie.

2000 // Implantation au Nord Congo, par attribution d'une concession, et construction d'une scierie.

2005 // Construction d'une scierie équipée de séchoirs à Franceville au Gabon.

2006 // Rougier détient plus de 2 millions d'hectares de concessions forestières en Afrique.

2008 // Certification FSC® de 688.000 ha de concessions forestières au Gabon, ainsi que des chaînes de contrôle de Rougier International et Rougier Panneaux, suivies de celle de Rougier Sylvaco l'année suivante.

L'OUVERTURE AU PARTENARIAT ET LA DIVERSIFICATION DES ACTIVITÉS

2010 // Création de Lignafrica, spécialisée dans le développement de plantations industrielles en Afrique.

2011 // Entrée de la Caisse des Dépôts et Consignations du Gabon au capital de Rougier Afrique International à hauteur de 35 %.

2013 // Rougier obtient la certification FSC® pour les concessions forestières de l'Est Cameroun.

2014 // Rougier renforce ses activités d'importation en France avec le rapprochement de ses filiales Rougier Sylvaco et Rougier Panneaux.



ORGANES DE DIRECTION ET DE CONTRÔLE

ROUGIER DÉVELOPPE SON EFFICACITÉ ET SA RÉACTIVITÉ TOUT EN ASSURANT UN BON ÉQUILIBRE DES POUVOIRS À TRAVERS UN MODE DE GOUVERNANCE À CONSEIL D'ADMINISTRATION DISSOCIANT LES FONCTIONS DE PRÉSIDENT ET DE DIRECTEUR GÉNÉRAL.

CONSEIL D'ADMINISTRATION



JACQUES ROUGIER
Président du Conseil



FRANCIS ROUGIER
*Vice-Président du Conseil
et Directeur Général*



MARIE-YVONNE CHARLEMAGNE
*Administrateur
et Directeur financier*



VÉRONIQUE ROUGIER
Administrateur



GILBERT-JEAN AUDURIER
Administrateur indépendant



HERVÉ BOZEC
Administrateur



FRANÇOIS-RÉGIS MOTTE
Administrateur indépendant

La Société a mis en place dès 2004 deux comités d'études et d'analyse, destinés à améliorer l'efficacité du Conseil d'administration, ainsi que la gouvernance d'entreprise en matière de stratégie et de rémunérations.

DEUX COMITÉS SPÉCIALISÉS

Comité stratégique

Composition : Jacques Rougier, Francis Rougier, Marie-Yvonne Charlemagne, Gilbert-Jean Audurier et François-Régis Motte

Comité des rémunérations

Composition : Jacques Rougier, Gilbert-Jean Audurier et François-Régis Motte

RESPONSABLES DU CONTRÔLE DES COMPTES

Commissaires aux Comptes titulaires

Ernst & Young Audit, représenté par Philippe Blanc

Pierre-Henri Scacchi & Associés (Member of Deloitte Touche Tohmatsu Limited), représenté par Thierry Billac

GÉOGRAPHIE INDUSTRIELLE ET FORESTIÈRE

Rougier Afrique International appuie son développement sur l'industrialisation toujours plus poussée et l'augmentation de ses capacités de production en Afrique. Les sites de production sont situés au Cameroun, au Gabon et au Congo. Ils produisent annuellement 160.000 m³ de sciages, de produits transformés et de contreplaqués, certifiés FSC® ou disposant d'une attestation de vérification de la légalité.

USINE DE CONTREPLAQUÉ D'OWENDO (27 000 m³)
• 2 lignes de déroulage

SCIERIE DE MEVANG (20 000 m³)
• 2 lignes de sciage
• 600 m³ de séchoirs

ATELIER DE BARRACUDA
• 400 m³ de séchoirs

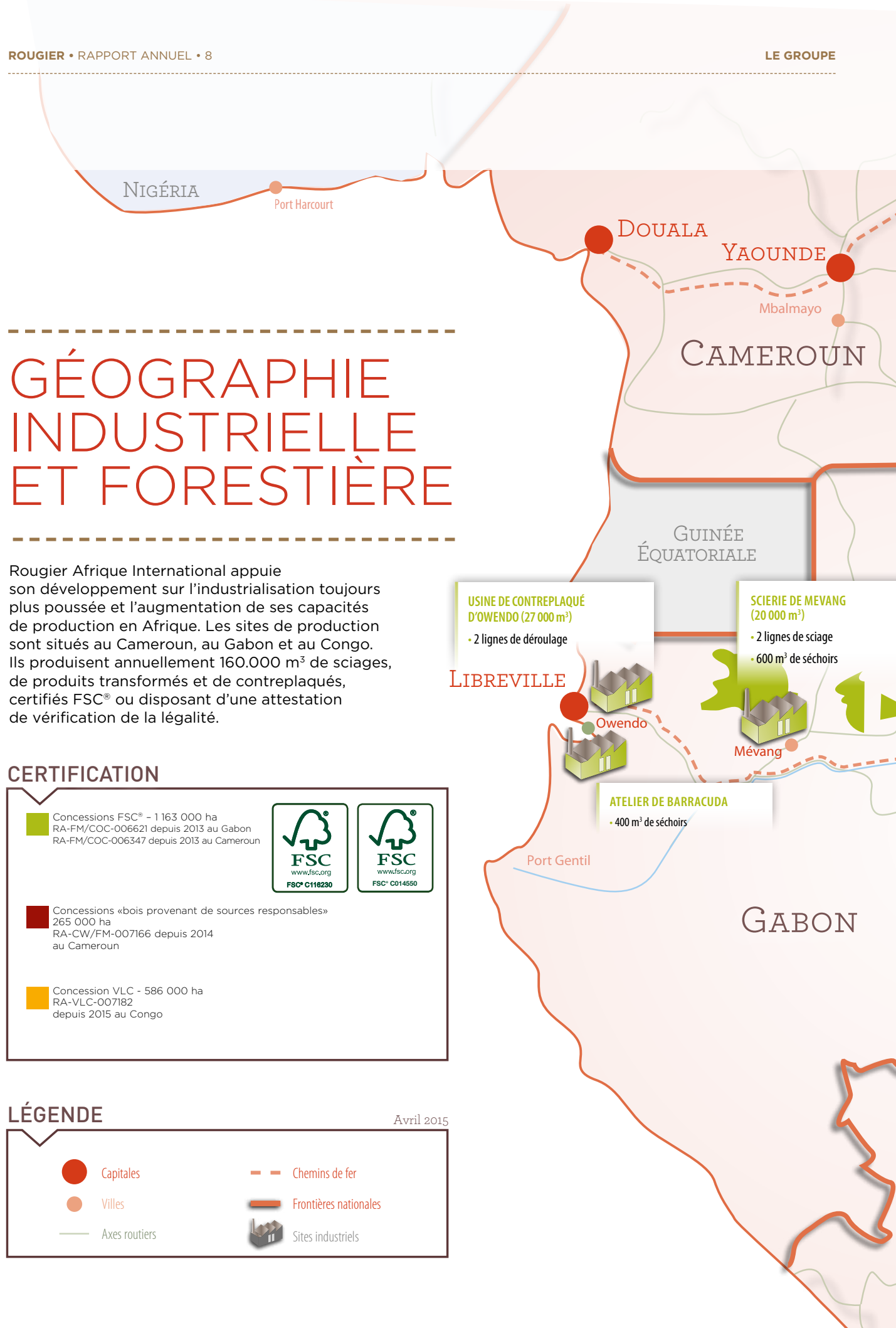
CERTIFICATION

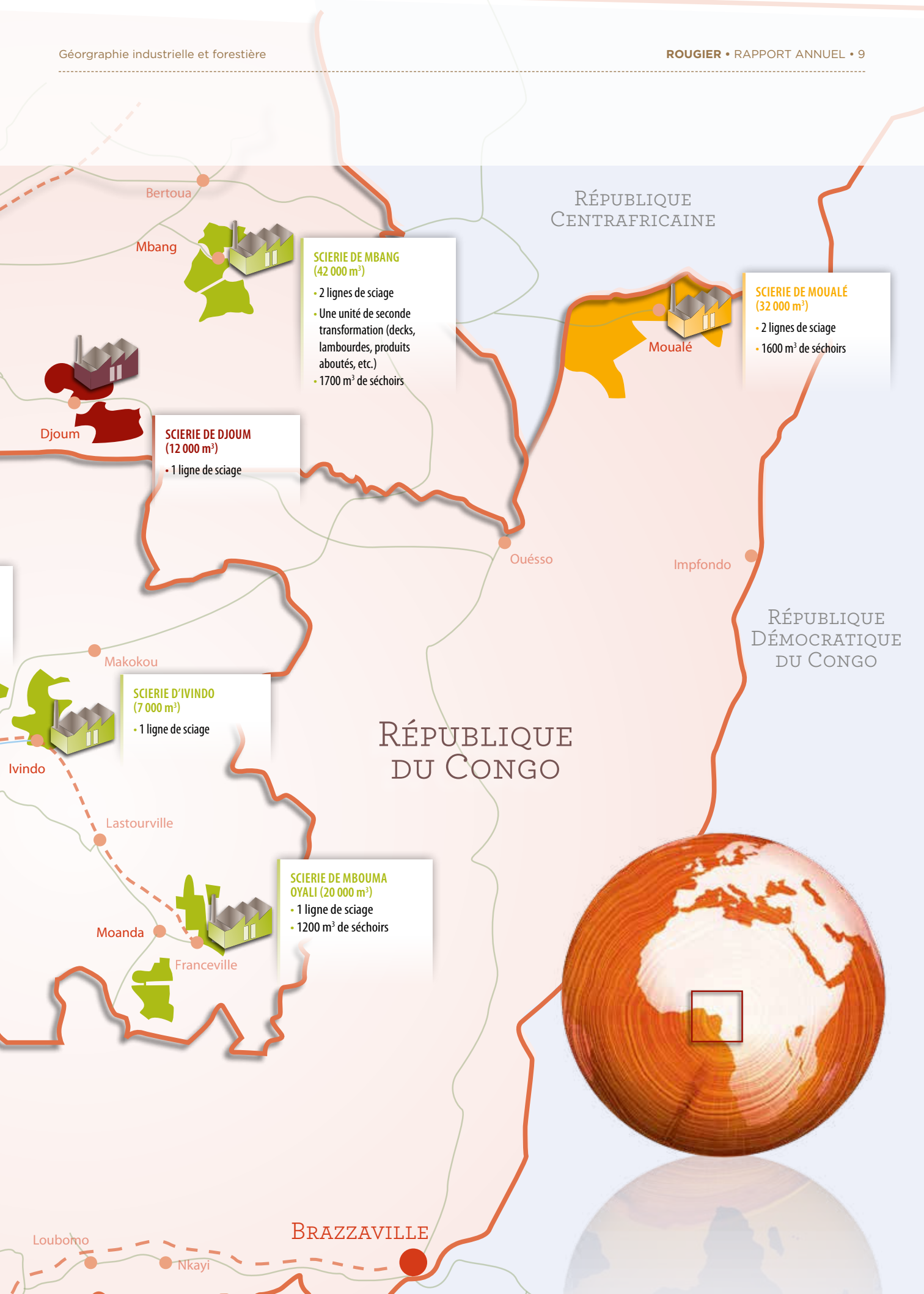
	Concessions FSC® - 1 163 000 ha RA-FM/COC-006621 depuis 2013 au Gabon RA-FM/COC-006347 depuis 2013 au Cameroun		
	Concessions «bois provenant de sources responsables» 265 000 ha RA-CW/FM-007166 depuis 2014 au Cameroun		
	Concession VLC - 586 000 ha RA-VLC-007182 depuis 2015 au Congo		

LÉGENDE

Avril 2015

	Capitales		Chemins de fer
	Villes		Frontières nationales
	Axes routiers		Sites industriels





Bertoua

Mbang

SCIERIE DE MBANG
(42 000 m³)

- 2 lignes de sciage
- Une unité de seconde transformation (decks, lambourdes, produits aboutés, etc.)
- 1700 m² de séchoirs

Djoum

SCIERIE DE DJOUM
(12 000 m³)

- 1 ligne de sciage

Makokou

SCIERIE D'IVINDO
(7 000 m³)

- 1 ligne de sciage

Ivindo

Lastourville

Moanda

Franceville

SCIERIE DE MBOUMA OYALI
(20 000 m³)

- 1 ligne de sciage
- 1200 m² de séchoirs

Loubomo

Nkayi

BRAZZAVILLE

RÉPUBLIQUE
CENTRAFRICAINE

Moualé

SCIERIE DE MOUALÉ
(32 000 m³)

- 2 lignes de sciage
- 1600 m² de séchoirs

Ouéssou

Impfondo

RÉPUBLIQUE
DÉMOCRATIQUE
DU CONGO

RÉPUBLIQUE
DU CONGO



CHIFFRES CLÉS

ROUGIER ENREGISTRE EN 2014 UN NET REDRESSEMENT DE SES RÉSULTATS, SOUTENU PAR LA CROISSANCE DE SON CHIFFRE D'AFFAIRES, MARQUÉ PAR LA RÉDUCTION DE SON EXPOSITION AU MARCHÉ EUROPÉEN, ET LA SENSIBLE AMÉLIORATION DE SES PERFORMANCES OPÉRATIONNELLES EN AFRIQUE.

RÉPARTITION DU CHIFFRE D'AFFAIRES PAR ZONE GÉOGRAPHIQUE

En millions d'euros	2014	2013	var. en %
Europe	66,9	67,3	-0,5 %
Asie	51,6	38,8	+33,1 %
Afrique Subsaharienne	14,8	13,2	+12,2 %
Amériques et zone pacifique	13,3	11,1	+19,1 %
Bassin Méditerranéen et Moyen-Orient	11,2	11,3	-1,3 %
Chiffre d'affaires	157,8	141,7	+11,4 %

COMPTE DE RÉSULTAT SIMPLIFIÉ

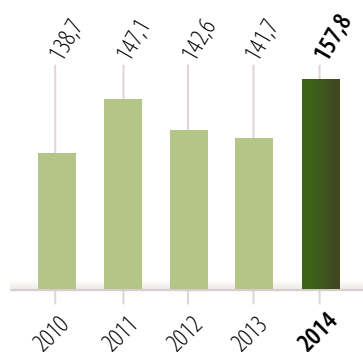
En millions d'euros	2014	2013
Chiffre d'affaires	157,8	141,7
EBITDA ⁽¹⁾	15,1	7,1
<i>En % CA</i>	9,6 %	5,0 %
Résultat Opérationnel Courant	7,0	(1,7)
<i>En % CA</i>	4,4 %	(1,2 %)
Résultat Opérationnel (EBIT) ⁽²⁾	6,1	(5,3)
<i>En % CA</i>	3,8 %	(3,7 %)
Résultat Net	(0,6)	(9,0)
<i>En % CA</i>	(0,4 %)	(6,4 %)
Résultat Net part du Groupe	(0,9)	(5,9)
<i>En % CA</i>	(0,6 %)	(4,2 %)

(1) correspond au résultat opérationnel courant hors dotations aux amortissements et aux provisions

(2) après dépréciation d'actifs

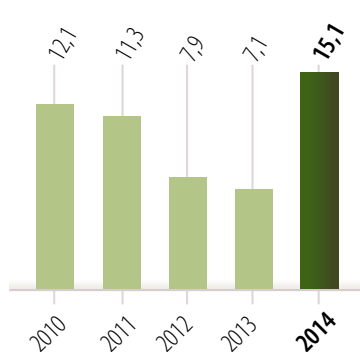
ÉVOLUTION DU CHIFFRE D'AFFAIRES CONSOLIDÉ

En M€



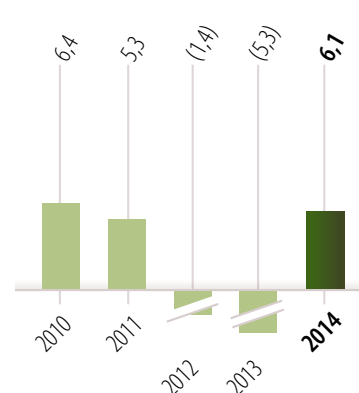
ÉVOLUTION DE L'EBITDA

En M€



ÉVOLUTION DU RÉSULTAT OPÉRATIONNEL (EBIT)

En M€





ÉLÉMENTS DU BILAN ET FLUX FINANCIERS

En millions d'euros	2014	2013	2012	2011	2010
Fonds propres totaux <i>% du total bilan</i>	60,5 37 %	61,1 41 %	69,5 43 %	88,9 50 %	62,4 46 %
Endettement financier net <i>Ratio endettement ⁽¹⁾</i>	60,1 99 %	50,3 82 %	48,1 69 %	25,9 29 %	36,8 59 %
Capacité d'autofinancement ⁽²⁾	7,7	3,1	3,8	9,4	9,9
Investissements opérationnels bruts ⁽³⁾	8,6	5,8	10,9	11,1	6,8

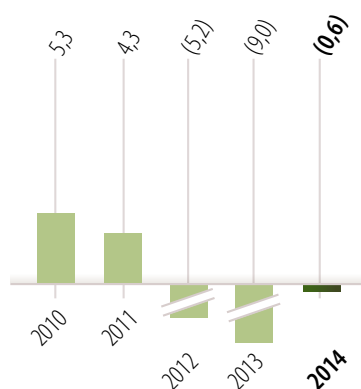
(1) endettement financier net sur fonds propres totaux

(2) après coût de l'endettement financier net et impôt

(3) acquisitions d'immobilisations corporelles et incorporelles, hors impact des décalages de décaissement

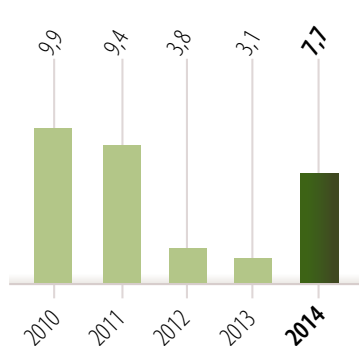
ÉVOLUTION DU RÉSULTAT NET

En M€



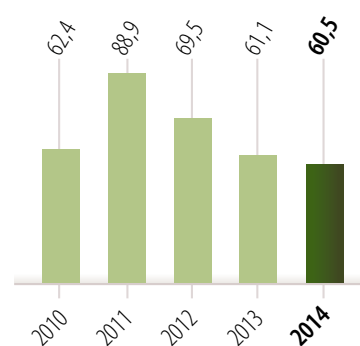
ÉVOLUTION DE LA CAPACITÉ D'AUTOFINANCEMENT

En M€



ÉVOLUTION DES FONDS PROPRES

En M€





LES ACTIVITÉS

LES TROIS BRANCHES D'ACTIVITÉ DE ROUGIER OCCUPENT DES POSITIONS DE RÉFÉRENCE DANS LA PRODUCTION ET LA VENTE DE BOIS TROPICAUX, BRUTS ET TRANSFORMÉS.



58%

du chiffre d'affaires
Groupe réalisé hors
d'Europe

77%

de la production
de grumes transformée
en interne

100%

des forêts concédées exploitées
sont auditées par une tierce
partie indépendante

ROUGIER AFRIQUE INTERNATIONALE

EXPLOITATION DES FORÊTS NATURELLES D'AFRIQUE

AVEC PLUS DE DEUX MILLIONS D'HECTARES DE CONCESSIONS FORESTIÈRES CERTIFIÉES, DONT 56 % CERTIFIÉES FSC®, RÉPARTIS AU GABON, AU CAMEROUN ET EN RÉPUBLIQUE DU CONGO, ROUGIER AFRIQUE INTERNATIONALE REGROUPE L'ENSEMBLE DES ACTIVITÉS LIÉES À L'EXPLOITATION DES FORÊTS NATURELLES DANS LE BASSIN DU CONGO.

DE LA PRODUCTION FORESTIÈRE AU NÉGOCE INTERNATIONAL

PRODUCTION FORESTIÈRE



600.000 m³
de production forestière

UN ACTEUR INTÉGRÉ DE LA FILIÈRE BOIS EN AFRIQUE

Rougier Afrique International produit, transforme et commercialise une offre diversifiée de produits et d'essences, issus de ses propres concessions forestières dans les trois pays clés du Bassin du Congo.

En tant qu'acteur intégré, Rougier Afrique International et ses filiales ROUGIER GABON, SFID et MOKABI gèrent de manière responsable la chaîne de valeur du bois depuis les concessions forestières jusqu'aux clients, importateurs ou industriels. Transportés par camion, train ou bateau, sous forme de grumes, de sciages, de produits transformés ou de contreplaqués, les produits sont commercialisés dans le monde entier.

La maîtrise totale de la filière est un gage de qualité. Elle permet à Rougier Afrique International de s'engager sur une politique de livraisons régulières en délai et en volume.

Pour l'ensemble de sa production, Rougier Afrique International s'engage aussi bien sur la légalité que sur le respect de l'environnement : 100 % de ses produits sont commercialisés avec une garantie de légalité et traçabilité attestée par une tierce partie indépendante.

UNE OFFRE ÉTENDUE DE PRODUITS CERTIFIÉS

Précurseur de la bonne gestion forestière en Afrique Centrale, Rougier Afrique International a engagé depuis de nombreuses années une démarche de responsabilité de ses concessions forestières. Pour aller plus loin et anticiper la demande grandissante de produits bois satisfaisant aux meilleures normes environnementales, Rougier a mis en place sur l'ensemble de ses concessions des systèmes de certification et de vérification de légalité et traçabilité afin de garantir la conformité de ses produits, services, ou procédures aux standards internationaux les plus exigeants, tel que le FSC®.

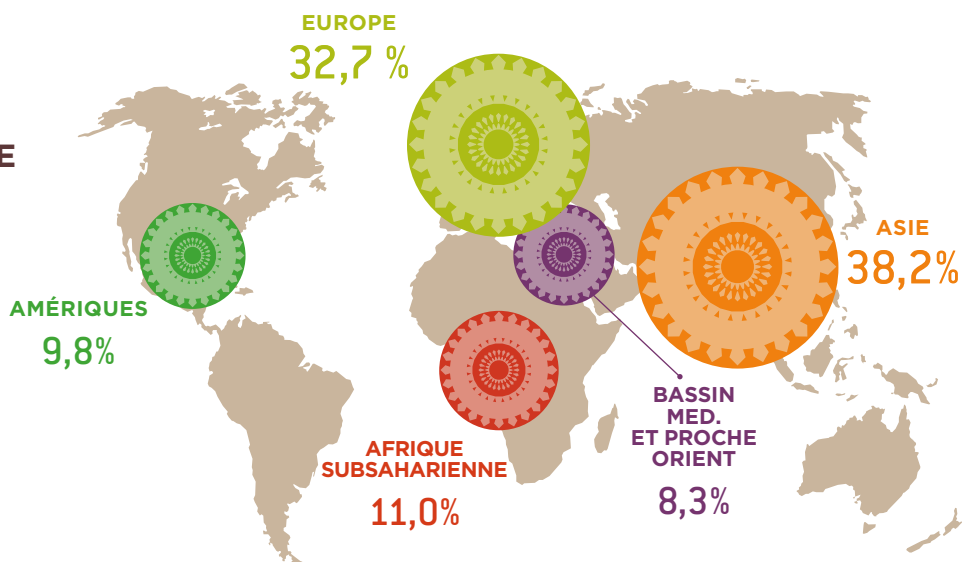
La certification forestière promeut et garantit une gestion des forêts respectueuse des trois piliers du développement durable : environnemental, social et économique.

Contrôlée par un organisme indépendant, elle détermine les conditions de l'exploitation forestière, et permet d'assurer que les produits offerts proviennent de forêts gérées de manière responsable et peuvent être tracés sans discontinuité du lieu de production jusqu'au client final. Le développement de produits certifiés permet à Rougier Afrique International, de valoriser ses productions africaines sur les différents marchés internationaux.

ROUGIER AFRIQUE INTERNATIONAL :

84 % DU CA GROUPE EN 2014

Répartition des ventes par zone géographique de destination



TRANSFORMATION INDUSTRIELLE



133.000 m³ de sciages / an
27.000 m³ de contreplaqués / an
7.000 m³ de produits transformés / an

NÉGOCE INTERNATIONAL



Présence dans plus de
50 pays

DES MARCHÉS GEOGRAPHIQUES DIVERSIFIÉS

Rougier Afrique International exporte et commercialise les produits du Groupe dans le monde entier. Sa longue expérience, l'importance des volumes traités et ses relations privilégiées avec les grandes compagnies maritimes de transport en font un acteur de référence sur les marchés internationaux des bois tropicaux.

Rougier Afrique International développe une stratégie active de diversification géographique. Cette dynamique, fondée sur une large gamme de produits, lui permet d'optimiser ses ventes selon les différentiels de croissance des marchés.

En 2014, Rougier Afrique International a continué à réduire son exposition en Europe. En contrepartie, les ventes en Asie et dans les Amériques ont progressé fortement.



ROUGIER AFRIQUE INTERNATIONALE

TRANSFORMATION INDUSTRIELLE ET NÉGOCE INTERNATIONAL

DANS SES TROIS PAYS D'IMPLANTATION, ROUGIER AFRIQUE INTERNATIONALE APPROFONDIS LA TRANSFORMATION INDUSTRIELLE ET ACCROIT LA VALEUR AJOUTÉE. LE TAUX DE TRANSFORMATION INTERNE DIRECTE ATTEINT 77 % DE LA PRODUCTION TOTALE DE GRUMES EN 2014. LA BRANCHE ENTEND PARALLÈLEMENT OPTIMISER SES POSSIBILITÉS DE VENTES EN GRUMES SUR LES MARCHÉS LOCAUX ET INTERNATIONAUX.

CAMEROUN

Rougier est installé depuis 1969 au Cameroun à travers sa filiale SFID (Société Forestière et Industrielle de la Doumé) qui exploite aujourd'hui 551.000 ha de forêts pour une production de l'ordre de 200.000 m³ de grumes/an. SFID emploie au total plus de 1.000 personnes.

EN 2014 : dans un contexte de demande soutenue, notamment en provenance des marchés émergents, l'activité de SFID a été marquée par les dysfonctionnements du port de Douala en raison de son engorgement structurel. L'amélioration des flux logistiques et une cadence d'embarquement soutenue au quatrième trimestre ont toutefois permis de rattraper en grande partie le retard accumulé lors des neuf premiers mois. Sur le plan industriel, SFID s'est appuyée sur ses scieries récemment modernisées à Mbang et sur la montée en régime de son unité de seconde transformation pour soutenir l'augmentation de la valeur ajoutée produite. SFID a enfin obtenu la certification «bois provenant de sources responsables» en juin 2014 pour les concessions forestières des massifs de Djoum Mintom et Mpacko au Sud Cameroun (264 000 ha).

EN 2015 : SFID poursuit sa stratégie de développement de valeur en s'appuyant sur les importants investissements réalisés au cours des exercices précédents dans la certification et l'industrialisation.

GABON

Installé depuis 1952 au Gabon, Rougier y exploite près de 934.000 ha de forêts pour une production de l'ordre de 260.000 m³ de grumes/an. Rougier Gabon emploie plus de 1.500 personnes réparties à parts égales entre l'exploitation forestière et la transformation industrielle.

EN 2014 : d'importantes étapes ont été franchies dans l'adaptation du modèle économique. Le développement des ventes de grumes sur le marché local et l'amélioration des résultats industriels dans les scieries ont favorisé le redressement des performances économiques, notamment au premier semestre de l'exercice. Les performances ont toutefois été grevées par des résultats en retrait sur le contreplaqué et par un quatrième trimestre particulièrement difficile. La mise en place d'une Direction Générale locale et la réorganisation managériale désormais en place doivent contribuer à soutenir durablement le redressement de la rentabilité.

EN 2015 : le retournement engagé devrait se confirmer grâce à une organisation plus efficace. Rougier Gabon entend renforcer sa position d'acteur majeur de la filière, en répondant aux meilleurs critères sociaux et environnementaux et en s'appuyant sur son alliance capitalistique avec la CDC Gabon.



CONGO

Rougier est installé depuis 2000 au Nord du Congo à travers sa filiale Mokabi, qui exploite 586.000 ha de forêts pour une production de l'ordre de 110.000 m³ de grumes/an. Mokabi emploie environ 400 personnes.

EN 2014 : Mokabi a conforté l'amélioration de ses résultats industriels. La capacité de transformation de la société, augmentée depuis fin 2012, avec une seconde ligne de sciages, a fonctionné à sa capacité nominale en prenant appui sur la bonne maîtrise des productions forestières. La demande soutenue pour le Sapelli, notamment sur les marchés nord-européens et américains, a favorisé l'augmentation régulière des prix de vente qui ont atteint un plus haut. Toutefois, les dysfonctionnements au port de Douala et la situation en République Centrafricaine - pays de transit - ont perturbé les expéditions des productions, notamment sur le premier semestre de l'exercice.

EN 2015 : Mokabi a pour objectif de renforcer sa valeur ajoutée dans le prolongement de l'obtention en avril du certificat de légalité VLC (Verification of Legal Compliance), standard aujourd'hui indispensable pour commercialiser les productions sur les marchés européens et américains. Parallèlement, Mokabi s'attache à optimiser ses évacuations depuis le Congo jusqu'au Cameroun.

LE RENFORCEMENT DU NÉGOCE INTERNATIONAL À PARTIR D'UN SOURCING HORS GROUPE

Pour soutenir sa politique active de diversification géographique, tant dans les pays matures que dans les pays émergents. Rougier Afrique International a favorisé depuis 2013 le développement d'une activité de négoce international de bois tropicaux africains de provenance hors Groupe.

Cette activité, qui s'est fortement développée en 2014, permet de conforter le positionnement de Rougier Afrique International sur les marchés internationaux, en capitalisant sur la taille de sa force de vente et la notoriété de la marque Rougier.



ROUGIER SYLVACO PANNEAUX

IMPORTATION ET DISTRIBUTION DE BOIS EN FRANCE

PARALLÈLEMENT À SON MÉTIER DE PRODUCTEUR ET TRANSFORMATEUR DE BOIS EN AFRIQUE, ROUGIER IMPORTE ET DISTRIBUE EN FRANCE DU BOIS DE TOUTES ORIGINES. SA FILIALE ROUGIER SYLVACO PANNEAUX ASSURE AUX NÉGOCIANTS, DISTRIBUTEURS ET INDUSTRIELS UN VASTE CHOIX QUALITATIF DE PRODUITS BOIS AUX MEILLEURS STANDARDS DU MARCHÉ.

LE SPÉCIALISTE DU BOIS SOUS TOUTES SES FORMES

Rougier Sylvaco Panneaux importe et commercialise sur le marché français une large gamme de sciages, de contreplaqués et de produits transformés massifs en provenance du monde entier, aussi bien de zones tropicales (Amazonie, Afrique, Asie du Sud-Est) que tempérées (Europe de l'Est et Amérique du Nord).

Rougier Sylvaco Panneaux est aujourd'hui le relai indispensable pour les industriels, les distributeurs et les négociants, spécialisés bois ou non. Sa force réside dans sa capacité à répondre rapidement à leurs besoins grâce à un stock important et varié, sa connaissance des sources d'approvisionnement et un vaste réseau de fournisseurs.

UNE OFFRE ÉTENDUE, DISPONIBLE DANS TOUTE LA FRANCE

Rougier Sylvaco Panneaux propose une large gamme de produits, régulièrement enrichie, pour des utilisations multiples : bâtiment, aménagement intérieur et extérieur, menuiserie, industrie, transport, etc. Au global, un choix performant de plus de 1500 références disponibles en stock, ainsi que des solutions pour toute demande spécifique en produits, dimensions ou essences.

Avivés, rabotés, carrelets, produits lamellés collés, lambourdes, lames de terrasses, dalles, contreplaqués spéciaux, techniques ou décoratifs etc, l'étendue des gammes de Rougier Sylvaco Panneaux permet de répondre avec fiabilité aux spécificités de chaque demande tout en garantissant un service global de qualité, gage de confiance sur le long terme.

Plus de 30.000 m² d'entrepôts, dont 16.000 m² couverts, répartis sur trois sites stratégiques, à Caen, Gennevilliers et Sète, assurent le stockage de plus de 40.000 m³ de produits bois et contreplaqués. Cette disponibilité contribue à garantir des livraisons régulières dans des délais réduits sur l'ensemble du territoire national et dans les pays limitrophes. Présente dans toute la France, l'équipe commerciale s'engage à apporter la meilleure qualité de service grâce à une réactivité importante et des conseils personnalisés pour satisfaire les besoins des clients finaux.

LA QUALITÉ ET LA TRAÇABILITÉ DES PRODUITS

Rougier Sylvaco Panneaux offre toutes les garanties en matière de fabrication, finition et conformité réglementaire. La qualité de service s'exprime notamment à travers l'extrême rigueur exercée par ses équipes auprès des fournisseurs pour le respect de cahiers des charges très stricts.

Engagée dans une démarche éco-responsable, Rougier Sylvaco Panneaux garantit notamment à ses clients une traçabilité de l'origine. Plus de la moitié de l'offre de Rougier Sylvaco Panneaux bénéficie aujourd'hui d'une certification (FSC® et PEFC™), le reste dispose de garanties de légalité en accord avec la réglementation européenne RBUE (Règlement sur le Bois de l'Union Européenne).

Rougier Sylvaco Panneaux est également signataire de la charte environnementale de l'achat et de la vente de bois élaborée par Le Commerce du Bois (association française d'importateurs et de distributeurs de bois). Dans le cadre des audits de la charte qui ont lieu tous les deux ans, Rougier Sylvaco Panneaux a obtenu la performance la plus haute, « trois feuilles ». Ces feuilles récompensent la traçabilité des produits et aussi l'engagement de la Société à augmenter régulièrement la part de ses approvisionnements certifiés.



« Une gamme complète, des approvisionnements réguliers, des volumes importants, un engagement sur la qualité et sur le respect de l'environnement avec des certifications garantissant l'origine des produits et la bonne gestion des forêts. »

3
entrepôts

de stockage couverts
de plus de 16 000 m²

40 000 m³

de produits bois
et contreplaqués

1 500
références

produits
disponibles

LIGNAFRICA

DÉVELOPPEMENT DES PLANTATIONS FORESTIÈRES EN AFRIQUE

EN ASSOCIATION AVEC LA SOCIÉTÉ FOREST RESSOURCES MANAGEMENT (FRM), ROUGIER VALORISE SON SAVOIR-FAIRE DANS LA JOINT-VENTURE LIGNAFRICA, SPÉCIALISÉE DANS LA CRÉATION ET LA GESTION DE PLANTATIONS FORESTIÈRES EN AFRIQUE. CETTE NOUVELLE ACTIVITÉ CONSTITUE UN RELAIS D'EXPERTISE SUR UN SECTEUR ÉMERGENT EN AFRIQUE.

LA PREMIÈRE OFFRE DE SERVICES DE PLANTATIONS FORESTIÈRES EN AFRIQUE

Lignafrica a pour mission d'accompagner les investisseurs, et plus généralement tous les acteurs économiques et institutionnels dans la mise en œuvre de plantations forestières industrielles en Afrique.

Lignafrica fournit un service complet permettant la prise en charge depuis les premières ébauches de projet jusqu'à la réalisation effective des plantations. La Société se positionne sur l'ensemble de la chaîne de valeur : étude, R&D végétale, gestion forestière, exploitation, optimisation des productions, commercialisation des bois de plantation, valorisation des produits...

L'ambition de Lignafrica est de répondre à la demande structurellement croissante de bois d'œuvre et de bois énergie dans un contexte de forte demande en produits renouvelables et de renchérissement de l'énergie fossile. Les plantations représentent une réponse aux diverses exigences des politiques nationales, des industriels et des populations locales pour maîtriser l'approvisionnement en bois et les coûts associés.

UNE PREMIÈRE PLANTATION AU GABON

Depuis la fin 2011, les Plantations Forestières de la Mvoum (PFM), filiale de Lignafrica, a pour objectif de développer un périmètre de 40 000 hectares attribué par le Gouvernement Gabonais en juillet 2011. Environ 17 000 hectares de plantations existantes d'Okoumé âgées de 30 à 55 ans devraient permettre de produire en année pleine 70 000 m³ de grumes exploitables en bois d'œuvre. Pour financer une partie de son programme d'investissements, PFM a procédé en 2013 à une augmentation de capital réservée à la CDC Gabon lui donnant accès à 15 % du capital.

En 2014, PFM a engagé la mise en valeur des plantations existantes arrivées à maturité. Elle a lancé ses premières plantations en aménageant une pépinière qui accueillait en fin d'année environ 100.000 plants de Teck. PFM a également poursuivi son programme de recherche appliquée aux plantations d'essences tropicales avec des travaux axés sur l'amélioration génétique du matériel végétal.



CERTIFICATION

POLITIQUE DE CERTIFICATION FORESTIÈRE EN AFRIQUE

CONSCIENT DU RÔLE QUI EST LE SIEN, ROUGIER A POUR AMBITION DE TRANSMETTRE AUX GÉNÉRATIONS FUTURES UN CAPITAL ÉCOLOGIQUE PRÉSERVÉ. AFIN DE SOUTENIR CET OBJECTIF, ROUGIER A MIS EN PLACE - DÈS 2007 - UNE POLITIQUE DE CERTIFICATION DE LÉGALITÉ, COMPLÉTÉE ET RENFORCÉE AU FIL DES ANNÉES PAR DES CERTIFICATIONS FSC® DE BONNE GESTION FORESTIÈRE.

100% des concessions forestières concédées à Rougier ou à ses filiales en Afrique sont sous certification de légalité, et plus de la moitié sont sous certification de bonne gestion forestière.

- **Cameroun** : certification «bois provenant de sources responsables» sur le massif du Sud autour de Djoum (264 000 ha) et certification FSC® 100% sur le massif de l'Est autour de Mbang (285 000 ha)
- **Gabon** : certification FSC® 100% sur l'ensemble des massifs (877 000 ha)
- **Congo** : certificat VLC (Vérification de la Conformité Légale) (586 000 ha)

CES DIFFÉRENTES CERTIFICATIONS PERMETTENT À ROUGIER DE :

1 • Garantir à ses clients une légalité et une traçabilité sur la totalité de la production issue de ses concessions forestières, attestées par une tierce partie indépendante. Ces garanties sont indispensables pour offrir l'assurance de l'origine légale des bois exigée par les marchés internationaux (LACEY ACT aux USA, FLEGT en Europe, réglementations bois au Japon et en Australie, etc.)

2 • Offrir aux clients qui le souhaitent des garanties supplémentaires (notamment sociales et environnementales) avec une production certifiée FSC® 100% au Cameroun et au Gabon. Sur certains marchés particulièrement sensibles, la certification FSC® de bonne gestion forestière apporte une valeur ajoutée indéniable aux clients de Rougier qui en font la demande.

En 2015, Rougier entend non seulement maintenir sa politique de certification, mais également explorer de nouveaux axes de diversification en se portant notamment candidat à des audits PAFC* à blanc au Gabon. L'objectif est d'élargir les garanties offertes aux clients du Groupe tout en consolidant ses différentes démarches sociétales et environnementales dans ses concessions forestières en Afrique.

Rougier concrétise son engagement par des initiatives importantes en matière environnementale et sociétale. Elles sont détaillées et illustrées dans son Rapport de Responsabilité Sociale et Environnementale (RSE).



* Pan African Forest Certification.



LA FINANCE

COMPTE DE RÉSULTAT CONSOLIDÉ

En milliers d'euros	2014	2013
CHIFFRE D'AFFAIRES	157 824	141 732
Autres produits de l'activité	93	280
Achats consommés	(57 417)	(51 845)
Charges de personnel	(28 685)	(28 804)
Charges externes	(49 810)	(47 660)
Impôts et taxes	(9 440)	(8 981)
Dotations aux amortissements	(7 626)	(8 104)
Dotations aux provisions	(489)	(631)
Variation des stocks de produits en cours et finis	1 901	1 990
Autres produits et charges d'exploitation	642	372
RESULTAT OPERATIONNEL COURANT	6 993	(1 651)
Autres produits et charges opérationnels non courants	(943)	(3 635)
RESULTAT OPERATIONNEL	6 050	(5 286)
Produits de trésorerie et d'équivalents de trésorerie	46	107
Coût de l'endettement financier brut	(2 996)	(3 094)
Coût de l'endettement financier net	(2 950)	(2 987)
Autres produits et charges financiers nets	(450)	(304)
Impôts	(2 866)	(282)
Quote-part de résultat des mises en équivalence	(372)	(182)
RESULTAT NET	(588)	(9 041)
attribuable :		
- aux propriétaires de la société mère	(912)	(5 889)
- aux participations ne donnant pas le contrôle	324	(3 151)
RESULTAT NET PAR ACTION		
attribuable aux propriétaires de la société mère (en euros) :		
- par action de base	(0,88 €)	(5,70) €
- par action dilué	(0,88 €)	(5,69) €
RESULTAT GLOBAL	(645)	(8 969)
attribuable :		
- aux propriétaires de la société mère	(916)	(5 829)
- aux participations ne donnant pas le contrôle	271	(3 140)

ÉTAT CONSOLIDÉ DE LA SITUATION FINANCIÈRE

ACTIF

En milliers d'euros au 31 décembre	2014	2013
Immobilisations incorporelles	10 774	10 455
Immobilisations corporelles	42 055	42 411
Immeubles de placement	2 205	1 590
Titres mis en équivalence	158	530
Actifs financiers non courants	1 888	460
Impôts différés actifs	4 010	5 237
Autres actifs non courants	216	779
TOTAL ACTIFS NON COURANTS	61 306	61 462
Stocks	48 298	43 588
Clients et comptes rattachés	28 134	20 993
Créances d'impôt courant	1 052	1 177
Autres actifs courants	21 197	17 425
Instruments dérivés actifs	140	118
Trésorerie et équivalents de trésorerie	1 580	5 268
TOTAL ACTIFS COURANTS	100 401	88 569
Actifs non courants destinés à être cédés	-	-
TOTAL ACTIF	161 707	150 031

PASSIF

En milliers d'euros au 31 décembre	2014	2013
Capital	5 315	5 315
Primes	2 681	2 681
Actions propres	(328)	(331)
Réévaluation des instruments financiers	48	8
Réserves de conversion	69	65
Autres réserves	37 501	38 458
Capitaux propres attribuables aux propriétaires de la société mère	45 286	46 196
Capitaux propres attribuables aux participations ne donnant pas le contrôle	15 174	14 903
TOTAL CAPITAUX PROPRES	60 460	61 099
Provisions pour risques et charges	2 418	2 129
Dettes financières non courantes	12 427	13 515
Impôts différés passifs	1 148	1 121
Autres passifs non courants	281	115
TOTAL PASSIFS NON COURANTS	16 274	16 880
Provisions pour risques et charges	96	86
Dettes financières courantes	49 228	42 064
Fournisseurs et comptes rattachés	19 760	19 855
Dettes d'impôt courant	447	21
Autres passifs courants	15 096	10 013
Instruments dérivés passifs	346	12
TOTAL PASSIFS COURANTS	84 973	72 051
Passifs directement associés à des actifs non courants destinés à être cédés	-	-
TOTAL PASSIF	161 707	150 031

TABLEAU DES FLUX DE TRÉSORERIE NETS CONSOLIDÉS

En milliers d'euros	2014	2013
RESULTAT NET	(588)	(9 041)
- Résultat des mises en équivalence	372	182
- Dotation aux amortissements	7 626	8 104
- Dotation / (Reprise) relative aux provisions	148	3 724
- Plus ou moins values de cession et variations de juste valeur	127	93
- Autres charges / (produits) sans incidence sur la trésorerie	-	9
CAPACITE D'AUTOFINANCEMENT après coût de l'endettement financier net et impôt	7 685	3 071
- Coût de l'endettement financier net	2 950	2 987
- Charge / (Produit) d'impôt	2 866	282
CAPACITE D'AUTOFINANCEMENT avant coût de l'endettement financier net et impôt	13 501	6 340
Impôts payés	(915)	(886)
Variation du Besoin en Fonds de roulement lié à l'activité	(11 119)	1 627
FLUX DE TRESORERIE GENERES PAR L'ACTIVITE	1 467	7 081
Investissements corporels et incorporels décaissés	(7 526)	(6 154)
Investissements financiers décaissés	(300)	(343)
Produits encaissés sur cessions d'immobilisations	305	207
Variation des autres actifs financiers	(764)	(98)
FLUX DE TRESORERIE LIES AUX OPERATIONS D'INVESTISSEMENT	(8 285)	(6 388)
Augmentation de capital	-	-
Dividendes versés aux propriétaires de la société mère	-	-
Nouveaux emprunts contractés	5 407	2 537
Remboursements d'emprunts	(6 993)	(7 236)
Intérêts financiers nets versés	(2 983)	(3 036)
Diminution / (Augmentation) des actions propres	4	55
FLUX DE TRESORERIE LIES AUX OPERATIONS DE FINANCEMENT	(4 565)	(7 680)
Effet des variations de change sur la trésorerie	-	(1)
VARIATION DE LA TRESORERIE ET DES EQUIVALENTS DE TRESORERIE	(11 383)	(6 988)
Position à l'ouverture	(30 454)	(23 467)
Position à la clôture	(41 837)	(30 454)

BOURSE

L'ACTION ROUGIER EST COTÉE DEPUIS PLUS DE 50 ANS À LA BOURSE DE PARIS. LE GROUPE DÉVELOPPE UNE POLITIQUE DE COMMUNICATION FINANCIÈRE TRANSPARENTE ET RÉGULIÈRE, AVEC LE SOUHAIT D'ASSOCIER SES ACTIONNAIRES À SES DÉVELOPPEMENTS EN ALLIANT UN COMPORTEMENT RESPONSABLE ET UN ESPRIT ENTREPRENEURIAL.

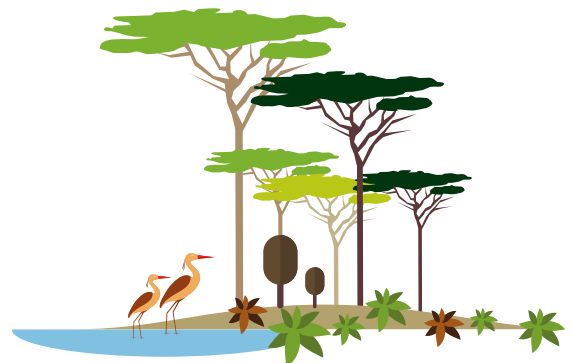
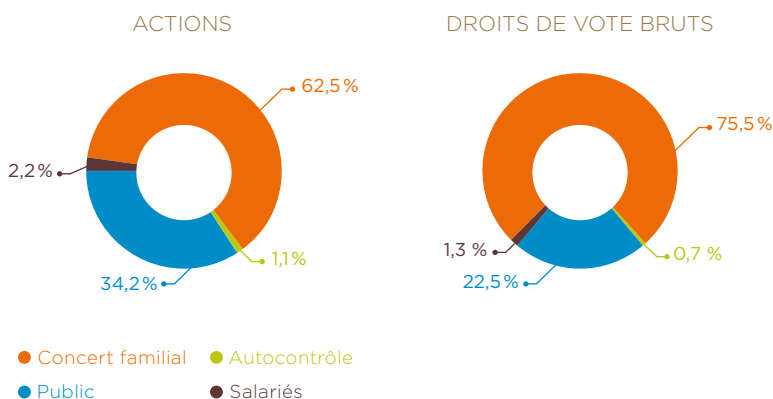
ÉVOLUTION DU COURS DE BOURSE



TABLEAU DE BORD DE L'ACTIONNAIRE

Place de cotation	Alternext Paris
Code	ISIN FR0000037640 Mnemo ALRGR Bloomberg ALRGR:FP Reuters ALRGR:PA
Éligible PEA-PME	
Nombre de titres	1 045 938
Cours de Bourse 2014	
+ haut	38,00 €
+ bas	26,01 €
Fin de période	29,64 €
Capitalisation boursière (au 31/12/2014)	31 millions d'euros

RÉPARTITION DE L'ACTIONNARIAT ET DES DROITS DE VOTE AU 31 DÉCEMBRE 2014



CONTACTS

ROUGIER S.A.

155 avenue de La Rochelle - BP 8826 79 028 Niort Cedex 09
Tél. 33 - (0)5 49 77 20 30 - Fax 33 - (0)5 49 77 20 40
75 avenue des Champs-Élysées - 75 008 Paris
Tél. 33 - (0)1 53 77 25 00 - Fax 33 - (0)1 53 77 25 08
<http://www.rougier.fr>

EXPLOITATION DE FORÊTS NATURELLES, INDUSTRIES DE TRANSFORMATION DU BOIS ET NÉGOCE INTERNATIONAL

ROUGIER AFRIQUE INTERNATIONALE

155 avenue de La Rochelle - BP 8826 79 028 Niort Cedex 09
Tél. 33 - (0)5 49 77 20 30 - Fax 33 - (0)5 49 77 20 40
75 avenue des Champs-Élysées - 75 008 Paris
Tél. 33 - (0)1 53 77 25 00 - Fax 33 - (0)1 53 77 25 08

ROUGIER GABON

BP 130 - Libreville - Gabon
Tél. (241) 74 31 50 - (241) 77 30 48 - Fax (241) 74 31 48

SFID

BP 1343 - Douala - Cameroun
Tél. (237) 33 42 56 42 - Fax (237) 33 42 40 92

MOKABI

BP 97 - Lola, Impfondo - République du Congo
Tél. (242) 06 654 90 90 - Fax (242) 06 669 99 34

IMPORTATION ET DISTRIBUTION DE BOIS EN FRANCE

ROUGIER SYLVACO PANNEAUX

155 avenue de La Rochelle - BP 8826 79 028 Niort Cedex 09
Tél. 33 - (0)5 49 77 20 30 - Fax 33 - (0)5 49 77 20 40

ENTREPÔTS

Sète : 935 avenue des Eaux-Blanches - 34 200 Sète
Tél. 33 - (0)4 67 28 32 67 - Fax 33 - (0)4 67 28 30 82
Gennevilliers : 9 impasse des Petits Marais - 92 230 Gennevilliers
Tél. 33 - (0)1 47 98 26 26 - Fax 33 - (0)1 47 98 54 03
Caen : Hangars T2/T3, rue du canal - Zone portuaire de Caen canal - 14 550 Blainville-sur-Orne
Tél. 33 - (0)6 98 93 89 92 - Fax 33 - (0)2 31 52 96 58

DÉVELOPPEMENT DE FORÊTS DE PLANTATIONS INDUSTRIELLES

LIGNAFRICA

Espace Fréjorgues Ouest - 60 rue Henri Fabre
34 130 Mauguio Gd Montpellier - France
tél. 33 - (0)4 67 20 08 09 - fax 33 - (0)4 67 20 08 12
<http://www.lignafrika.com>



Rougier S.A.
Société Anonyme à Conseil d'Administration
au Capital de 5 315 074 €

Siège social :
155, avenue de La Rochelle
B.P. 8826 - 79028 Niort Cedex 09

R.C.S. Niort B 025.580.143